

Nyt maleri af Eiler Sørensen erhvervet af Danmarks Jernbanemuseum - stedsbestemt til Ballerup

Danmarks Jernbanemuseum tilføjer et særligt maleri af Eiler Sørensen til samlingen – et motiv fra ca. 1910, der skildrer en jernbaneoverkørsel ved Frederikssundbanen mellem Ballerup og Måløv.

Danmarks Jernbanemuseum har netop erhvervet et maleri af kunstneren Eiler Sørensen (1869-1953), malet omkring 1910. Motivet skildrer en jernbaneoverkørsel ved Frederikssundbanen mellem Ballerup og Måløv. Maleriet er ikke blot en kunstnerisk gengivelse af landskabet, men en historisk tidslomme, som bringer os tættere på datidens jernbanekultur. Gennem et omfattende detektivarbejde er det blevet bekræftet, at motivet stammer fra området omkring Petersminde Teglværk, lidt vest for Ballerup station.

Det ny erhvervede maleri af Eiler Sørensen, som er malet ca. 1910, viser en mand stående ved en markskel. Ser man nærmere på billedets venstre side, afsløres et hvidt skilt med rød skrift og et vingehjul med en krone – et tegn på, at vi befinder os ved en af de mange ubevogtede jernbaneoverkørsler, der fandtes i starten af 1900-tallet. Disse overkørsler var nødvendige for, at bønder kunne krydse banen med landbrugsredskaber og kreaturer.

En grundig undersøgelse af motivet, sammenholdt med historiske luftfotos fra 1954, har ledt til konklusionen om, at maleriet viser et sted langs Frederikssundbanen, specifikt mellem Ballerup og Måløv. Den store skorsten i baggrunden tilhører Petersminde Teglværk, hvilket hjælper med at indsnævre placeringen til området lidt vest for Ballerup station.

Eiler Sørensen, som bosatte sig i området omkring Ballerup og Måløv i 1907, skiftede i denne periode til en mere enkel naturalistisk stil med lysere farver. Maleriet er derfor ikke kun en skildring af landskabet, men også en del af kunstnerens personlige udvikling og hans interesse for de lokale omgivelser.

Praktiske oplysninger

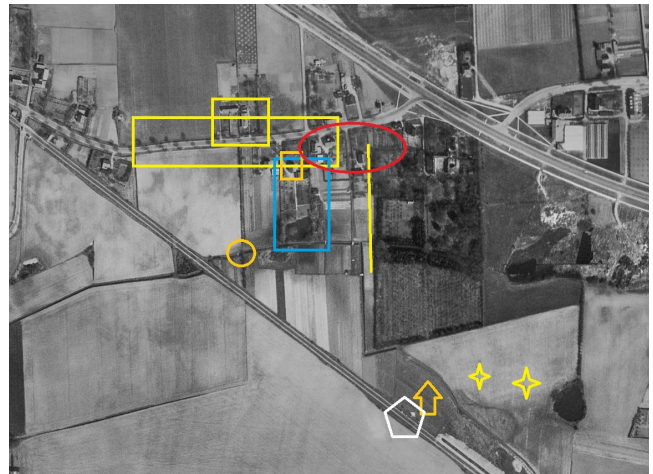
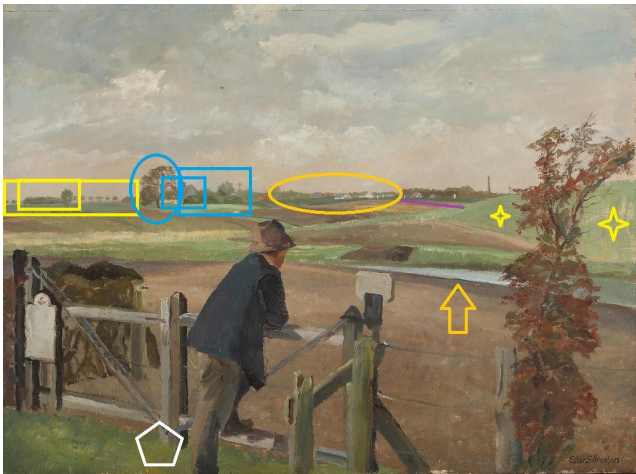
Maleriet indgår nu i Danmarks Jernbanemuseums samling som en del af vores arbejde med at dokumentere jernbanens historie og kultur i Danmark.

Kontaktoplysninger

Danmarks Jernbanemuseum, Marketing- og kommunikationsansvarlig Maria Vallø Strauss tlf. 30654891



Eiler Sørensen (1869-1953), malet omkring 1910. Maleriet, som er en olie på lærred 48 x 64 cm.



Luftfoto 1954

